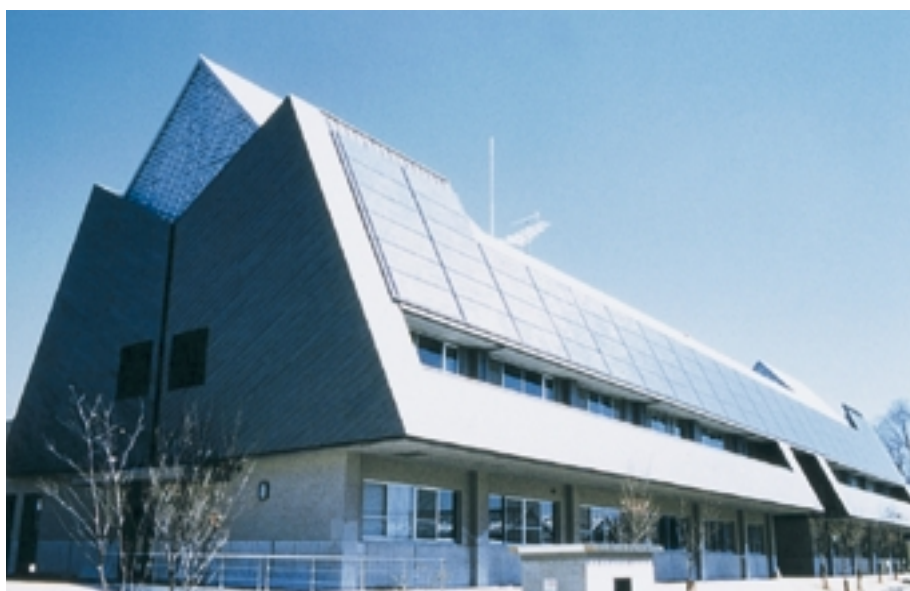


農業資源研究センター・府立大学農学部附属農場



合同本館太陽電池35kW

広大な敷地を持つ農業研究施設に、150kWの太陽電池が分散設置されているのが特徴である。パワーコンディショナは50kWと100kWに分割され、所内の一般動力用電源として系統連系方式で給電されている。太陽光発電システムの動作状況は合同本館の電気室で一元的に監視できる。

京都府

所在地	京都府相楽郡精華町
システム	系統連系型
太陽電池容量	150kW
種類	多結晶
設置年度	1996年度 (NEDOフィールドテスト事業)



2 石積擁壁太陽電池52kW



作業棟太陽電池11kW



調査棟太陽電池13kW



2号擁壁太陽電池39kW